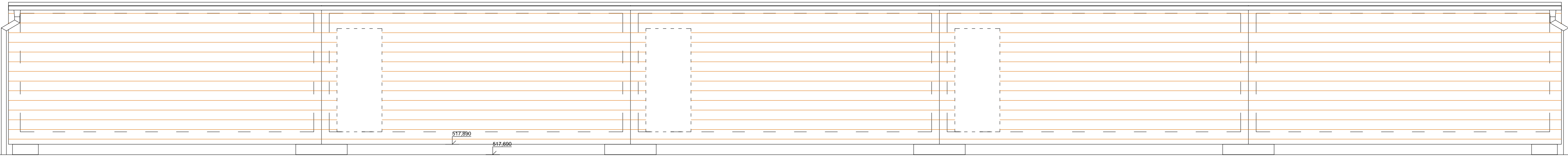
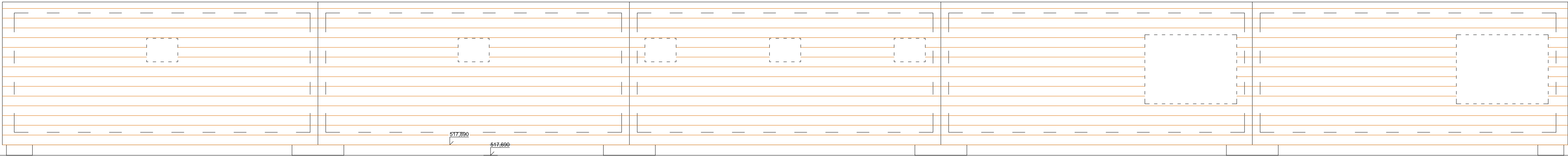


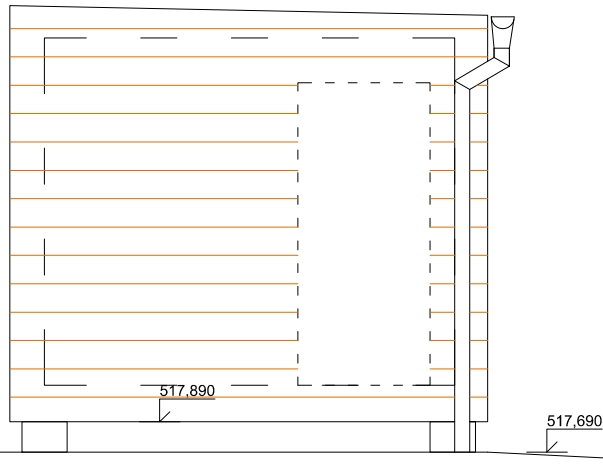
POHLED JIŽNÍ



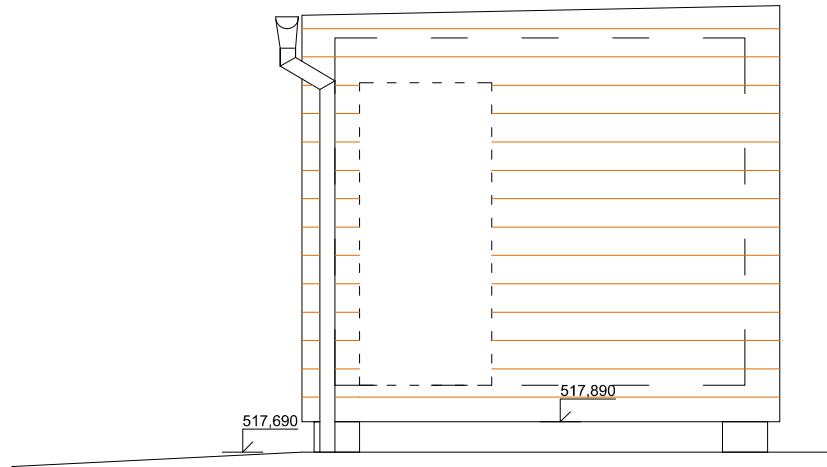
POHLED SEVERNÍ



POHLED ZÁPADNÍ



POHLED VÝCHODNÍ



POZNÁMKY:

- Jedná se o prefa buňky, které budou obloženy dřevěnými palubkami (prkny) v dekoru tmavší hnědé barvy.
- Veškeré klempířské výrobky budou z barveného pozinkovaného plechu, např. barvy antracit.
- Barevně nutno sladit klempířské výrobky a nátěr dřevěného obkladu.
- Na střechu buněk budou osazeny fotovoltaické panely (viz. část D.10).
- Okna a dveře nejsou podrobně vykresleny, budou vyřešeny na základě vybraného výrobce.
- Buňky budou osazeny na základových patkách nad úrovní terénu. Pro vstup do buněk bude dle potřeby a finální výšce terénu osazeny betonové stupně.
- Konkrétní typy buněk budou vybrány stavebníkem dle výrobce a dle technických listů.

Akce : Hřiště u ZŠ

pozemek parc.č. 561/28,99/226, obec: Habartov [560359]
k.ú. Habartov [636339], okres: Sokolov

Stavebník : **Město Habartov**
náměstí Přátelství 112, 357 09 Habartov,
IČO: 00259314, DIČ: CZ00259314

Projektant : **Ing. arch. Lubomír Korčák**
Chválenice 17, 332 05, Chválenice, IČO: 721 146 06

Odpovědný projektant:
Ing. arch. Lubomír Korčák

Vypracoval:
Ing. arch. Pavel Pecháček
Denisa Krasilynec

Stupeň dokumentace:
DUR+DSP+DPS

Část dokumentace:
D - výkresová dokumentace

Díl dokumentace:
D.05. - Sklady a šatny

Obsah výkresu:
Pohledy

Paré:

Datum: 5/2025 | Formát: 297x840 | Č. výkresu:

Měřítko: 1:50 | Zakázka:

D.05.1.04